

## VOCI DI CAPITOLATO

### Criterio di funzionamento

Il pozzetto di ispezione è richiesto dal legislatore in uscita dell'impianto di depurazione per poter effettuare il campionamento del refluo depurato. La posizione dei tubi di ingresso ed uscita permette un idoneo campionamento dei reflui evitandone il ristagnamento.

### Descrizione

#### Descrizione esterna:

Pozzetto cilindrico verticale in vetroresina monoblocco da interramento. La struttura è irrigidita ed irrobustita tramite rinforzo anulare a sezione scatolare con dimensione: 3 cm X 6 cm.

Per un corretto accesso ai componenti interne al pozzetto è presente un coperchio pedonabile adatto per il diametro del contenitore asportabile totalmente. I coperchi Ø 50 cm devono essere in colata di resina ed inerti.

I coperchi dal Ø 70 cm ed oltre devono essere dotati di asole dove poter alloggiare una chiusura di sicurezza.

#### Certificazione prodotto:

Tutti i prodotti in vetroresina devono essere fabbricati con materie prime garantite da aziende certificate ISO 9001:2000, con stratificazioni di mat e stuoie a grammatura differenziata. Tutti i componenti devono aver subito un trattamento di post-polimerizzazione (questo processo consiste nel porre il manufatto in forno ad una temperatura di 90° per 10 ore) come garanzia di affidabilità nel tempo. La prova che è stato eseguito tale processo di lavorazione, è individuabile nella certificazione (fornita da un laboratorio d'analisi accreditato SINAL) di ricerca dello stirene monomero, rilevando la sua assenza o la non misurabilità da parte degli strumenti.

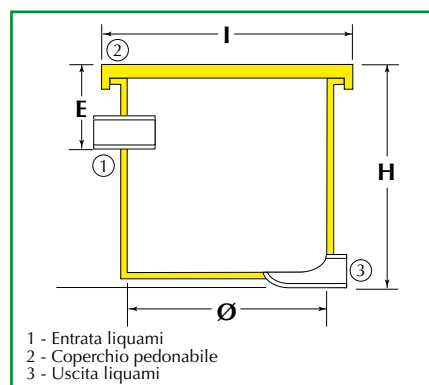


## POZZETTO DI ISPEZIONE E PRELIEVO



ECOLOGIA

modello ispezione e prelievo	volume nominale litri	Ø diametro nominale cm	H altezza totale cm	C larghezza max cm	E altezza entrata cm	Ø tubo entrata/uscita cm
ISPT5100B	100	50	64	56	34	12,5
ISPT5150B	150	50	90	56	60	12,5
ISPT5200B	200	50	114	56	84	12,5
ISPT5330B	330	70	96	77	66	12,5
ISPT5500B	500	70	136	77	106	12,5
ISPT5700B	700	80	151	90	122	12,5



- 1 - Entrata liquami
- 2 - Coperchio pedonabile
- 3 - Uscita liquami

### Avvertenze

Per l'interramento del contenitore seguire le istruzioni fornite dalla Vemar.

VEMAR S.r.l. • Via Topazio, n 31 • 58100 Grosseto, Italy • Tel. +39.0564.451116 • Fax +39.0564.451633 • www.vemar.net • e-mail: info@vemar.net

Azienda con sistema qualità certificato ISO 9001 : 2000

La Vemar si riserva il diritto di apportare modifiche in qualsiasi momento. I dati, le dimensioni e le particolarità non sono impegnativi e sono suscettibili a tolleranze d'uso. Tutta la produzione è idonea per il solo utilizzo a pressione atmosferica. Le misure sono comprensive di accessori.

disegni non in scala

01-07-2009

H1

## VOCI DI CAPITOLATO

### Criterio di funzionamento

Utilizzo generico polivalente

Utilizzo specializzato: serve per convogliare il ritorno dalle pompe dei pozzetti di rilancio. L'altezza dell'entrata e dell'uscita potranno variare secondo la necessità d'impiego.

### Descrizione

Pozzetto cilindrico verticale in vetroresina monoblocco da interramento. La struttura è irrigidita ed irrobustita tramite rinforzo anulare a sezione scatolare con dimensione: 3 cm X 6 cm.

Per un corretto accesso alle tubazioni interne al pozzetto è presente un coperchio pedonabile adatto per il diametro del contenitore asportabile totalmente. I coperchi Ø 50 cm devono essere in colata di resina ed inerti.

I coperchi dal Ø 70 cm ed oltre devono essere dotati di asole dove poter alloggiare una chiusura di sicurezza.

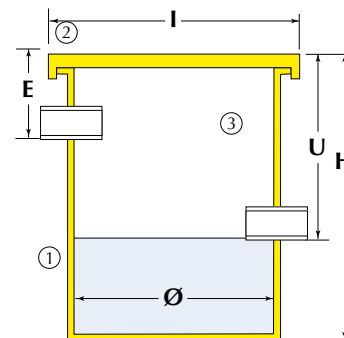
### Certificazione prodotto:

Tutti i prodotti in vetroresina devono essere fabbricati con materie prime garantite da aziende certificate ISO 9001:2000, con stratificazioni di mat e stuoie a grammatura differenziata. Tutti i componenti devono aver subito un trattamento di post-polimerizzazione (questo processo consiste nel porre il manufatto in forno ad una temperatura di 90° per 10 ore) come garanzia di affidabilità nel tempo. La prova che è stato eseguito tale processo di lavorazione, è individuabile nella certificazione (fornita da un laboratorio d'analisi accreditato SINAL) di ricerca dello stirene monomero, rilevando la sua assenza o la non misurabilità da parte degli strumenti.

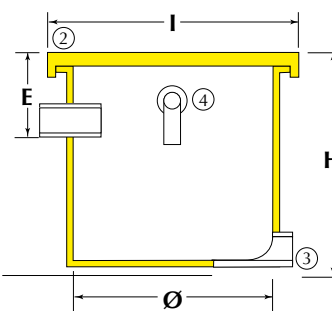


## POZZETTO GENERICO e POZZETTO CON RACCORDO DI INGRESSO per pompa di rinvio

### Pozzetto per utilizzo generico polivalente



### Pozzetto con raccordo di ingresso per pompa di rinvio



- 1 - Entrata liquami
- 2 - Coperchio pedonabile
- 3 - Uscita liquami
- 4 - Ingresso pompa

modello generico	volume nominale litri	Ø diametro nominale cm	H altezza totale cm	I larghezza max cm	Ø tubo entrata/uscita cm
PRB0100	100	50	64	56	12,5
PRB0150	150	50	90	56	12,5
PRB0200	200	50	114	56	12,5
PRC0200	200	70	67	77	12,5
PRC0300	330	70	96	77	12,5
PRC0500	500	70	136	77	12,5
PRD0700	700	80	152	90	12,5

modello con raccordo di ingresso per pompa di rinvio	volume nominale litri	Ø diametro nominale cm	H altezza totale cm	I larghezza max cm	Ø tubo entrata/uscita cm
PRB0100	100	50	64	56	12,5
PRC0200	200	70	67	77	12,5

### Avvertenze

Per l'interramento del contenitore seguire le istruzioni fornite dalla Vemar.

VEMAR S.r.l. • Via Topazio, n 31 • 58100 Grosseto, Italy • Tel. +39.0564.451116 • Fax +39.0564.451633 • www.vemar.net • e-mail: info@vemar.net

Azienda con sistema qualità certificato ISO 9001 : 2000

La Vemar si riserva il diritto di apportare modifiche in qualsiasi momento. I dati, le dimensioni e le particolarità non sono impegnativi e sono suscettibili a tolleranze d'uso. Tutta la produzione è idonea per il solo utilizzo a pressione atmosferica. Le misure sono comprensive di accessori.



ECOLOGIA

01-07-2009

H2

disegni non in scala

NIESSEN-SCARPATI